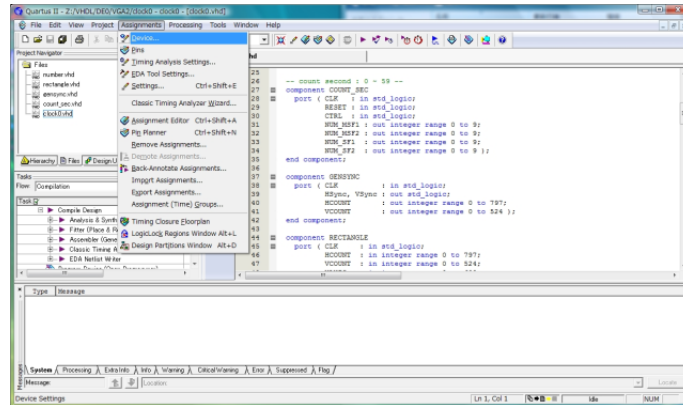


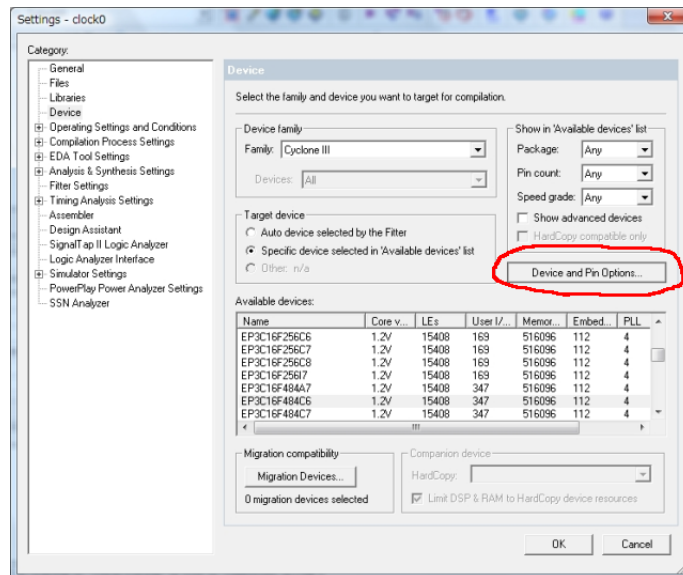
「DE0ボードへのVGA表示回路実装時の注意」

Quartus II での設定変更

DE0ボードでVGA出力によるディスプレイ表示回路を実装する場合、QuartusIIの初期設定ではK22番ピン(VGA_B0)を使おうとするとエラーが出ます。このエラーを回避するために、以下の設定変更を行って下さい。

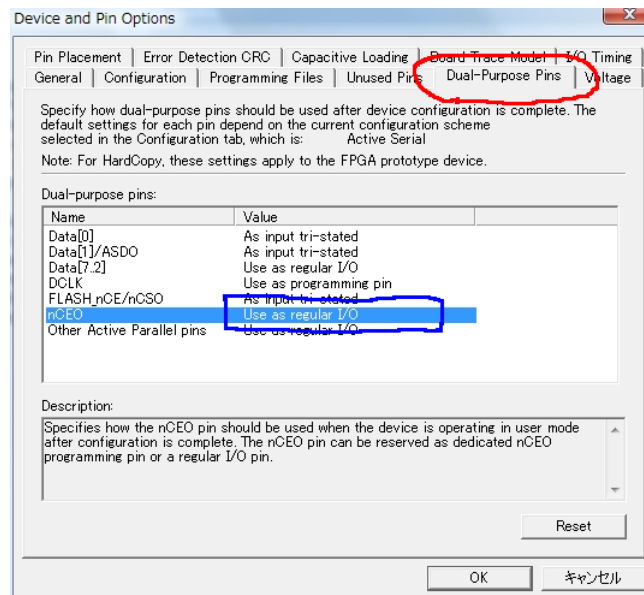


上図のように、QuartusII 上部メニューバーの 'Assignment' から 'Device' を選択すると、下図のウィンドウが表示されます。

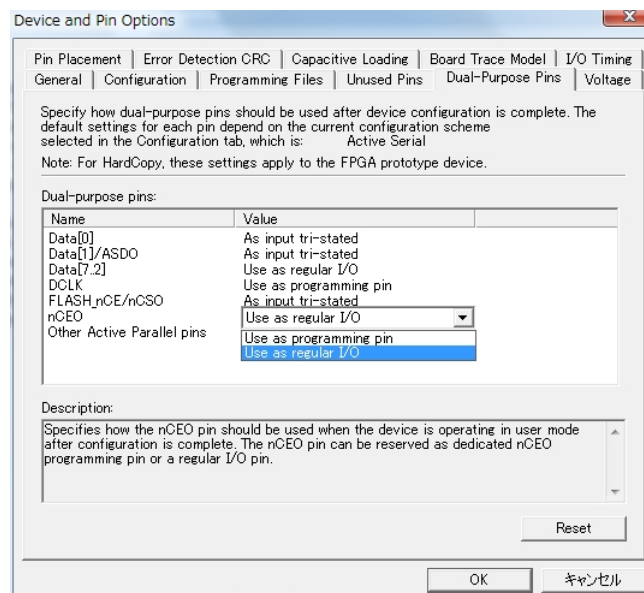


ここで、赤で囲んだ 'Device and Pin Options' をクリックします。

下図のようなウインドウが表示されますので、始めに上部の赤で囲んだタブを選択し、次に同図の青で囲んだ部分をダブルクリックします。



すると、下図のように 'Use as programming pin' の部分が選択可能な状態になりますので、そこで 'Use as regular I/O' に変更して 'OK' をクリック。



以下続いて 'OK' をクリックして設定変更完了。